

Information

●登録銘柄は「TOPIX30」と同じです。テスト版のため、登録銘柄の変更、追加はできません。

[1] トップシート

3点チャージPREMIUM
TOPIX30

3点
チャージ
分析

リアル分析

指標	指数	前日比	カイリ	RSI	Level-1	Level-2	Level-3	Level-4	最新データ日
日経平均	20,719.33	53.26	0.7	72.8	-	-	-	-	2019/1/21
TOPIX	1,566.37	8.78	1.8	80.4	-	-	-	-	

(1) 終値データの更新

①ボタン「3点チャージ分析」をクリックすると、データ更新が始まる。

※データが新しくなるのは、通常、午後6時以降。

②データ取得が終わると「終値Vシグナルシート」にジャンプし、終了のメッセージが表示されたら、ボタン「OK」をクリック。

このシートには、Level-1～Level-4のチャージ銘柄が表示される。

(2) 各分析シートへジャンプ

トップシートでボタンやハイパーリンクをクリックすると、該当するシートへジャンプします。

指標	指数	前日比	カイリ	RSI	Level-1	Level-2
日経平均	20,719.33	53.26	0.7	72.8	-	-
TOPIX	1,566.37	8.78	1.8	80.4	-	-

- 終値分析
- 終値V分析
- レーダー分析
- 低カイリ50
- リアル分析
- リアルV分析
- 時系列分析
- 指標・時系列分析
- 企業・参考情報

■3点チャージ・プレミアム条件数値

レベル	乖離率	VR	RSI
1	-3.0	150	35
2	-5.0	125	30
3	-7.5	100	27.5
4	-10.0	85	25

■指数/ツイ...

レベル	
1	
2	
3	
4	

■プレミアム・チャージ数

[2] 終値シート

終値分析値が表示。分析値が各 Level の条件数値をクリアしていれば、「シグナル欄」に「Charge」が表示。

		トップへ戻る		レーダー分析		最新データ日							
						2019/1/21							
■終値分析													
No.	コード	銘柄	終値	前日比	出来高	分析値(%)			シグナル/レベル				市場
						カイリ	VR	RSI	1	2	3	4	
1	2914	JT	2,753.0	8.0	3,237,000	1.2	69.7	68.3	-	-	-	-	東証1部
2	3382	セブン&アイ・ホールディングス	4,699.0	-9.0	1,681,700	-2.9	56.9	54.7	-	-	-	-	東証1部
3	4063	信越化学工業	8,631.0	81.0	1,647,000	-1.7	78.3	64.5	-	-	-	-	東証1部
4	4452	花王	7,634.0	-85.0	977,300	-3.7	99.0	48.3	-	-	-	-	東証1部
5	4502	武田薬品工業	4,437.0	141.0	12,522,900	12.0	100.2	82.2	-	-	-	-	東証1部
6	4503	アステラス製薬	1,558.5	-3.5	3,408,200	1.7	84.0	75.8	-	-	-	-	東証1部
7	6098	リクルートホールディングス	2,869.5	0.5	2,735,400	1.1	87.3	69.4	-	-	-	-	東証1部
8	6501	日立製作所	3,475.0	0.0	3,527,100	9.6	82.2	81.2	-	-	-	-	東証1部
9	6752	パナソニック	1,093.5	35.0	10,995,600	5.5	87.4	78.6	-	-	-	-	東証1部
10	6758	ソニー	5,436.0	7.0	3,491,800	-0.8	91.8	66.1	-	-	-	-	東証1部
11	6861	キーエンス	54,660.0	-600.0	381,900	-1.6	74.2	58.2	-	-	-	-	東証1部
12	6954	ファナック	18,575.0	125.0	1,021,900	8.6	163.2	76.4	-	-	-	-	東証1部

[3] 終値Vシート

トップシートで説明済。

[4] C-Rシート (レーダー分析シート)

レーダー分析の Level は、終値でシグナルが点灯している場合、「その Level+1」、点灯無しの場合は「Level-1」で分析する。

		トップへ戻る		終値分析		最新データ日					
						2019/1/21					
■レーダー分析/Charge ※翌日、買いシグナルの点灯する株価と分析値											
No.	コード	銘柄	レーダー分析		値幅	値下率 (%)	分析値(%)			シグナル	市場
			Level	レーダー値			カイリ	VR	RSI		
1	2914	JT	1	2,246.0	-507.0	-18.4	-16.7	73.7	35.0	Charge	東証1部
2	3382	セブン&アイ・ホールディングス	1	4,158.0	-541.0	-11.5	-13.5	57.6	35.0	Charge	東証1部
3	4063	信越化学工業	1	7,127.0	-1,504.0	-17.4	-17.9	77.0	35.0	Charge	東証1部
4	4452	花王	1	6,894.0	-740.0	-9.7	-12.3	101.9	35.0	Charge	東証1部
5	4502	武田薬品工業	1	2,913.0	-1,524.0	-34.3	-25.8	99.8	35.0	Charge	東証1部
6	4503	アステラス製薬	1	1,178.0	-380.5	-24.4	-22.2	85.0	35.0	Charge	東証1部
7	6098	リクルートホールディングス	1	2,143.5	-726.0	-25.3	-23.5	89.7	35.0	Charge	東証1部
8	6501	日立製作所	1	2,086.0	-1,389.0	-40.0	-33.3	69.3	35.0	Charge	東証1部
9	6752	パナソニック	1	749.0	-344.5	-31.5	-26.8	85.2	35.0	Charge	東証1部
10	6758	ソニー	1	4,423.0	-1,013.0	-18.6	-18.5	92.9	35.0	Charge	東証1部

終値の チャージ・レベル	翌日のレーダー 分析値のレベル
チャージ無し	1
レベル-1	2
レベル-2	3
レベル-3	4
レベル-4	4

[5] 低カイリ・シート

終値分析を基に、乖離率の低い順に並び替えたもの。

■低カイリ50										最新データ日 2019/1/21			
No.	コード	銘柄	終値	前日比	出来高	分析値(%)			シグナル/レベル				市場
						カイリ	VR	RSI	1	2	3	4	
1	6981	村田製作所	14,185	420	1,311,900	-4.8	51.7	47.8	-	-	-	-	東証1部
2	4452	花王	7,634	-85	977,300	-3.7	99.0	48.3	-	-	-	-	東証1部
3	3382	セブン&アイ・ホール	4,699	-9	1,681,700	-2.9	56.9	54.7	-	-	-	-	東証1部
4	4063	信越化学工業	8,631	81	1,647,000	-1.7	78.3	64.5	-	-	-	-	東証1部
5	6861	キーエンス	54,660	-600	381,900	-1.6	74.2	58.2	-	-	-	-	東証1部
6	6758	ソニー	5,436	7	3,491,800	-0.8	91.8	66.1	-	-	-	-	東証1部
7	9984	ソフトバンクグルー	7,868	34	4,932,300	-0.7	89.6	70.1	-	-	-	-	東証1部
8	9432	日本電信電話	4,543	38	2,119,700	-0.1	64.2	73.9	-	-	-	-	東証1部
9	9022	東海旅客鉄道	23,195	-115	270,900	0.7	93.1	72.0	-	-	-	-	東証1部
10	8766	東京海上ホールデ	5,338	8	1,422,900	0.8	82.5	69.8	-	-	-	-	東証1部

[6] リアルVシート (リアル分析のトップシート)

①ボタン「3点チャージ・リアル分析」をクリックすると、データ更新が始まる。

※データが新しくなるのは、通常、9時~15時。なお、18時以降に終値分析を行った場合、終値分析シートが最新分析表となり、18時~翌日9時のリアル分析はエラー分析値が表示されるので、この間のリアル分析は禁止。

指標	現在値	前日比	カイリ率	RSI	Level-1	Level-2	Level-3	Level-4	始値	高値	安値	時間
日経平均	20,637.19	14.28	0.6	60.7	-	-	-	-	20,453.44	20,686.29	20,438.22	13:54
TOPIX	1,550.36	-6.07	1.0	63.7	-	-	-	-	1,545.56	1,556.45	1,543.44	14:14

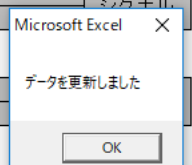
■プレミアム・チャージ数			
Level-1	Level-2	Level-3	Level-4
1	0	0	0

時系列の最新日	リアル分析
2019/1/22	2019/1/23

②データ取得が終わると「リアルVシグナルシート」にジャンプし、終了のメッセージが表示されたら、ボタン「OK」をクリック。

このシートには、Level-1~Level-4のチャージ銘柄が表示される。

Level	1						
コード	銘柄	現在値	前日比	3点チャージ			シグナル
				カイリ	VR	RSI	
4452	花王	7,506.0	-95.0	-4.6	90.2	28.8	○
Level	2						
コード	銘柄	現在値	前日比	3点チャージ			シグナル
				カイリ	VR	RSI	
Level	3						
コード	銘柄	現在値	前日比	3点チャージ			シグナル
				カイリ	VR	RSI	
Level	4						
コード	銘柄	現在値	前日比	3点チャージ			シグナル
				カイリ	VR	RSI	



[7] ザラバシート

リアル分析値が表示。分析値が各 Level の条件数値をクリアしていれば、「シグナル欄」に「Charge」が表示。

リアル分析													更新時刻		
2019/1/23													14:23		
■ザラバ分析															
No.	コード	銘柄	レーダー分析			現在値	前日比	分析値(%)			始値	高値	安値	出来高	時刻
			Level	シグナル	レーダー値			カイリ	VR	RSI					
1	2914	JT	1	-	2416.0	2,762.5	3.0	1.7	78.2	76.8	2,745.5	2,772.5	2,737.5	3,090,300	14:23
2	3382	セブン&アイ・ホールディングス	1	-	4434.0	4,783.0	-21.0	-1.0	58.2	46.7	4,763.0	4,790.0	4,715.0	1,134,300	14:23
3	4063	信越化学工業	1	-	7778.0	8,594.0	62.0	-1.3	87.9	52.8	8,533.0	8,649.0	8,414.0	680,500	14:23
4	4452	花王	1	Charge	7633.0	7,506.0	-95.0	-4.6	90.2	28.8	7,594.0	7,617.0	7,491.0	1,000,400	14:23
5	4502	武田薬品工業	1	-	3040.0	4,401.0	-48.0	9.8	116.0	76.6	4,400.0	4,463.0	4,383.0	7,178,800	14:23
6	4503	アステラス製薬	1	-	1268.0	1,551.5	-7.0	1.8	91.0	68.5	1,547.5	1,554.0	1,523.5	2,879,800	14:23
7	6098	リクルートホールディングス	1	-	2443.5	2,858.5	3.0	1.2	85.2	57.7	2,838.5	2,864.5	2,810.5	1,391,800	14:23
8	6501	日立製作所	1	-	2309.5	3,403.0	-47.0	6.8	72.4	72.7	3,447.0	3,447.0	3,391.0	2,460,700	14:23
9	6752	パナソニック	1	-	843.9	1,061.0	-3.5	2.6	86.6	63.5	1,059.0	1,069.5	1,056.0	5,177,000	14:23
10	6758	ソニー	1	-	4945.0	5,349.0	-3.0	-1.8	82.6	48.3	5,351.0	5,388.0	5,290.0	2,849,600	14:23

[8] 時系列シート

任意の銘柄の各レベルの分析表を表示する。

■表示の手順

①「終値シート」で分析する銘柄の「No.」列の数値を選択（クリック）し、次に右クリック。

例えば、「花王」なら、No.列の「4」を選択（クリック）し、次に右クリック。

②メニュー「レベル-1~4」が表示されたら、分析したいレベルをクリックすると、時系列分析シートへジャンプする。

例えば、「レベル-1」をクリックすると、「アラーム・チャージ」の時系列分析表が表示される。

コード	銘柄	市場	Level	条件数値(%)			終値分析							
4452	花王	東証1部	1	乖離率	VR	RSI	前日比	カイリ	VR	RSI	カイリ	VR	RSI	シグナル
				-3	150	35	29.0	-1.5	93.2	37.6	-	▲	-	-
							-371.0	-6.0	78.7	31.1	▲	▲	▲	Charge
							15.0	-5.6	81.1	29.7	▲	▲	▲	Charge
							486.0	0.2	93.8	47.8	-	▲	-	-
							-49.0	-0.5	94.2	41.5	-	▲	-	-
							-241.0	-3.4	81.3	43.4	▲	▲	-	-
							87.0	-2.3	82.3	40.4	-	▲	-	-
							-234.0	-5.0	80.4	36.0	▲	▲	-	-
							32.0	-4.5	76.7	39.4	▲	▲	-	-
							-425.0	-9.2	74.9	34.0	▲	▲	▲	Charge
							102.0	-7.6	93.6	35.2	▲	▲	-	-

3点チャージPREMIUM TOPIX30

[9] 指標時系列シート

「日経平均」「TOPIX」の各レベルの分析表を表示する。

■表示の手順

①「トップシート」で分析する指標名のセル選択（クリック）し、次に右クリック。

指標	指数	前日比
日経平均	20,622.91	-96.42
TOPIX	1,556.43	-9.94

例えば、「日経平均」を選択（クリック）し、次に右クリック。

②メニュー「レベル-1~4」が表示されたら、分析したいレベルをクリックすると、時系列分析シートへジャンプする。

例えば、「レベル-4」をクリックすると、「レア・チャージ」の時系列分析表が表示される。

指標		日経平均		TOPIX		トップへ戻る		Level		条件数値(%)	
日経平均								4	乖離率	RSI	
									-10	25	
日付	始値	高値	安値	終値	前日比	カイリ	RSI	カイリ	RSI	シグナル	
2018/12/13	21,755.1	21,871.3	21,675.7	21,816.2	213.4	-0.3	52.5	-	-	-	
2018/12/14	21,639.0	21,751.3	21,353.9	21,374.8	-441.4	-2.2	44.0	-	-	-	
2018/12/17	21,391.7	21,563.3	21,363.7	21,506.9	132.0	-1.4	43.9	-	-	-	
2018/12/18	21,275.5	21,330.4	21,101.4	21,115.5	-391.4	-3.0	36.1	-	-	-	
2018/12/19	21,107.2	21,168.6	20,880.7	20,987.9	-127.5	-3.4	33.5	-	-	-	
2018/12/20	20,779.9	20,841.3	20,282.9	20,392.6	-595.3	-5.9	27.5	-	-	-	
2018/12/21	20,310.5	20,334.7	20,006.7	20,166.2	-226.4	-6.6	22.4	-	▲	-	
2018/12/25	19,785.4	19,785.4	19,118.0	19,155.7	-1010.5	-10.9	20.2	▲	▲	Charge	
2018/12/26	19,302.6	19,530.4	18,948.6	19,327.1	171.3	-9.7	23.5	-	▲	-	
2018/12/27	19,706.2	20,211.6	19,701.8	20,077.6	750.6	-5.9	36.4	-	-	-	
2018/12/28	19,957.9	20,084.4	19,900.0	20,014.8	-62.8	-6.0	33.7	-	-	-	
2019/1/4	19,655.1	19,692.6	19,241.4	19,562.0	-452.8	-7.8	33.8	-	-	-	

[10] 企業・参考情報シート

■表示の手順

①「終値シート」の銘柄欄で分析する銘柄名の「コード」を選択（クリック）し、次に右クリック。

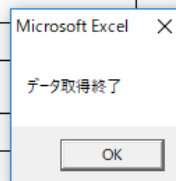
例えば、「花王」なら、コード「4452」を選択（クリック）し、次に右クリック。

②企業情報と参考情報が表示される。終了のメッセージが表示されたら、ボタン「OK」をクリック。

■終値分析

No.	コード	銘柄
1	2914	JT
2	3382	セブン&アイ・ホールディング
3	4063	信越化学工業
4	4452	花王
5	4502	武田薬品工業

企業情報		トップへ戻る
4452	花王	
特色	トイレットリー国内首位、化粧品でも大手。原料からの一貫生産。独自の物流・販売システム所有	
連結事業	【連結事業】ビューティケア39(10)、ヒューマンヘルスケア20(13)、ファブリック&ホームケア23(23)、ケミカル18(10)【海外】37(2017/12)	
業種分類	化学	
上場	1949年5月1日	
決算	12月末日	
従業員(単独)	7,332人	
従業員(連結)	33,560人	
参考情報		
4452	花王	
配当利回り	1.61%(15:00)	
1株配当	120.00(2018/12)	
PER	(連)24.06倍(15:00)	
PBR	(連)4.56倍(15:00)	
EPS	(連)310.26(2018/12)	
BPS	(連)1,636.74(2017/12)	



以上